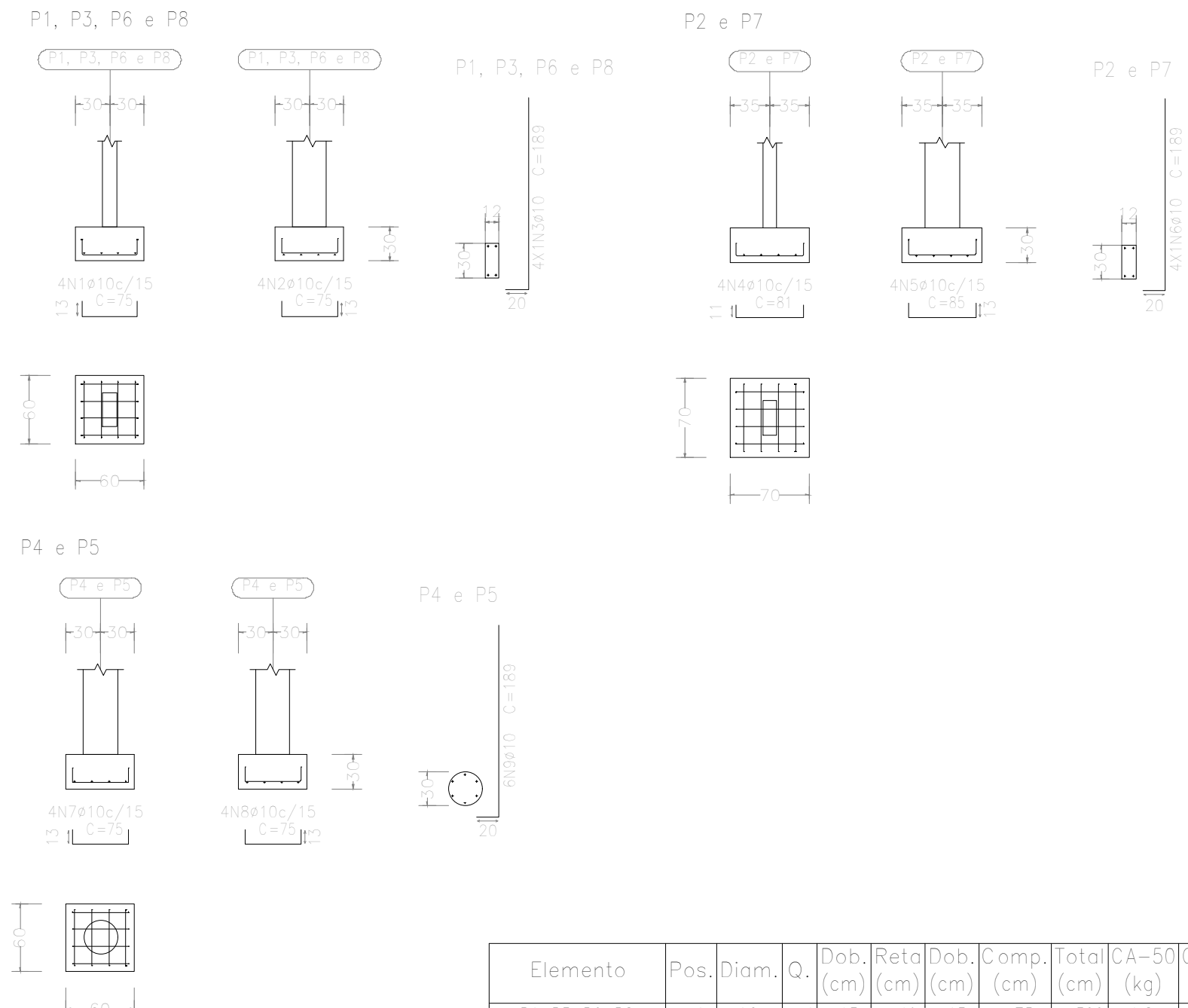
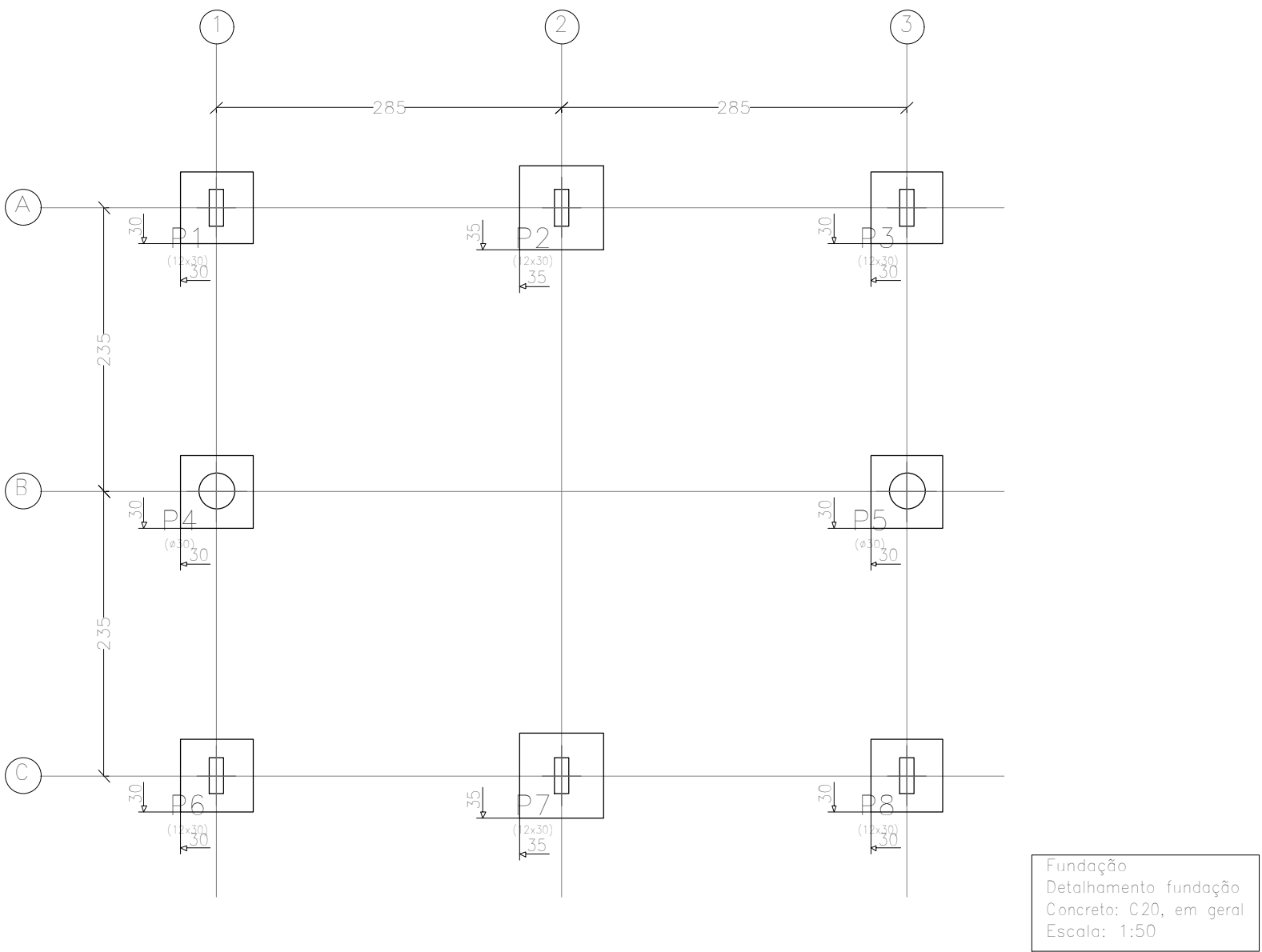


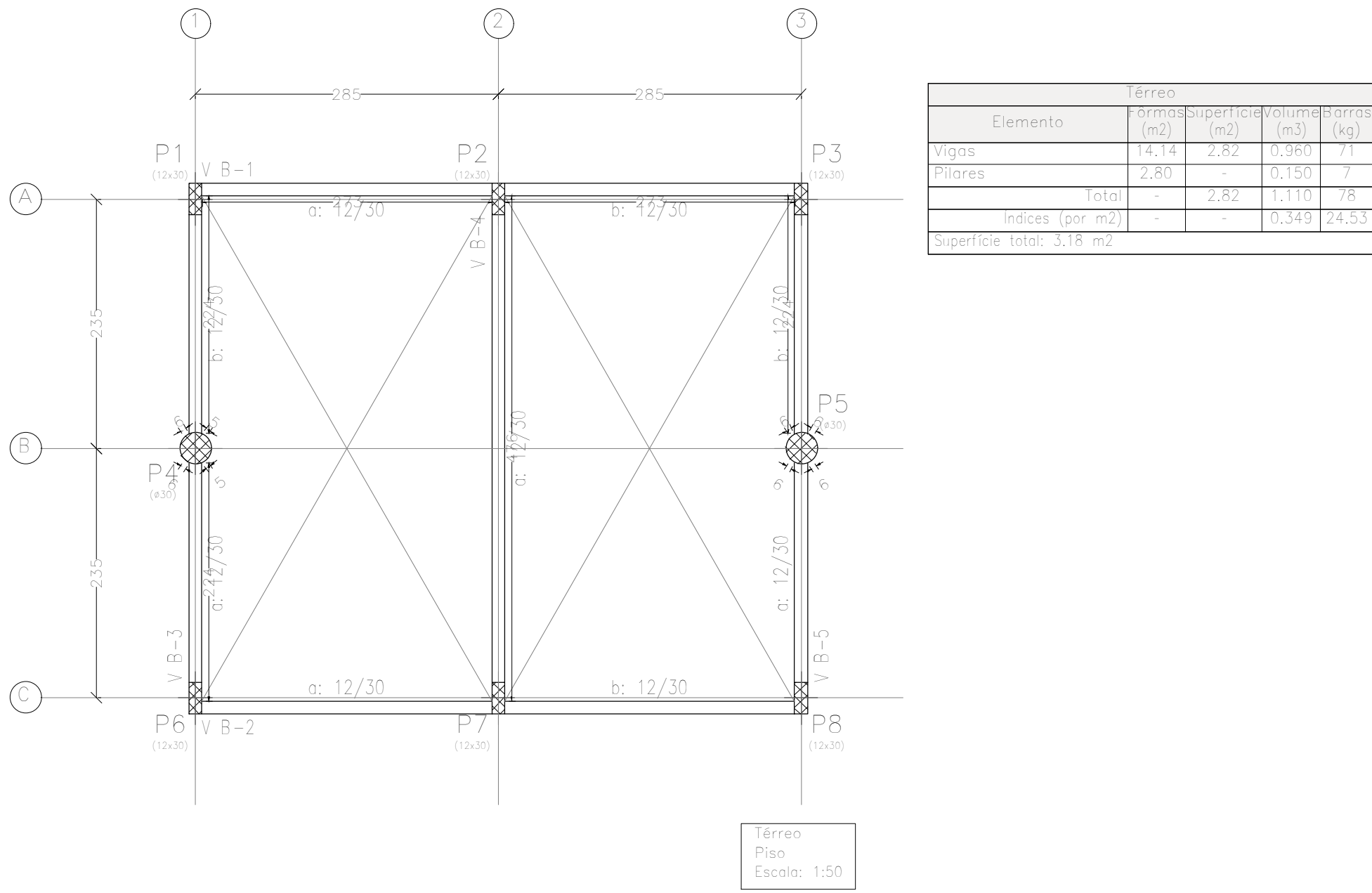
FUNDAÇÃO



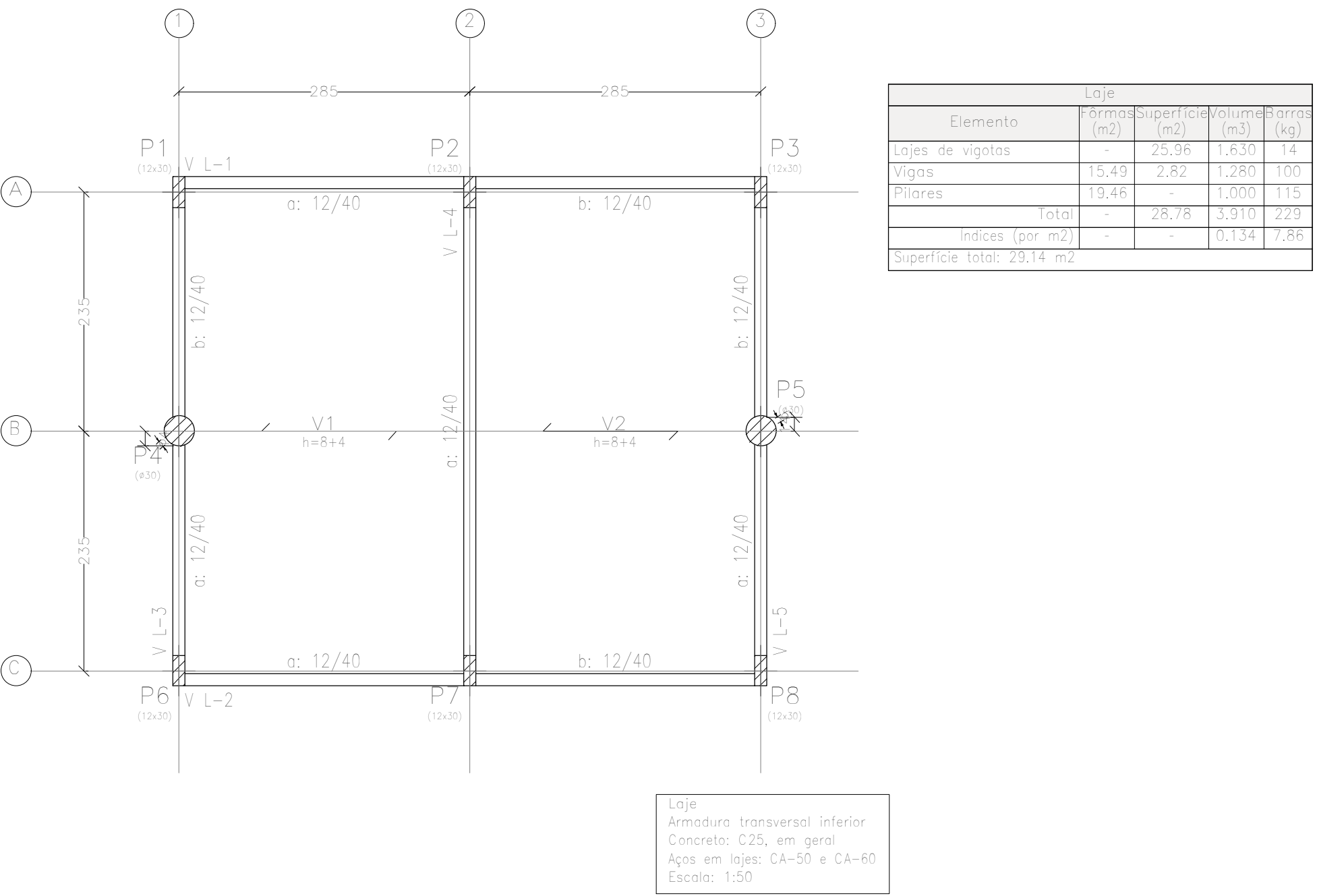
Elemento	Pos.	Diam.	Q.	Dob.	Ret.	Dob.	Comp.	Total	CA=50	CA=60
				(cm)	(cm)	(cm)	(cm)	(cm)	(kg)	(kg)
P1=P3=P6=P8	1	ø10	4	13	49	13	75	300	1,8	
	2	ø10	4	13	49	13	75	300	1,8	
	3	ø10	4	20	169		189	756	4,7	
	Total+10% (x4):								9,1	
P2=P7	4	ø10	4	11	59	11	81	324	2,0	
	5	ø10	4	13	59	13	85	340	2,1	
	6	ø10	4	20	169		189	756	4,7	
	Total+10% (x2):								9,7	
P4=P5	7	ø10	4	13	49	13	75	300	1,8	
	8	ø10	4	13	49	13	75	300	1,8	
	9	ø10	6	20	169		189	1134	7,0	
	Total+10% (x2):								11,7	
									23,4	
ø10:									79,2	0,0
Total:									79,2	0,0

Resumo Aço Fundação	Comp. total (m)	Peso+10% (kg)
CA-50	ø10	117,3
		80

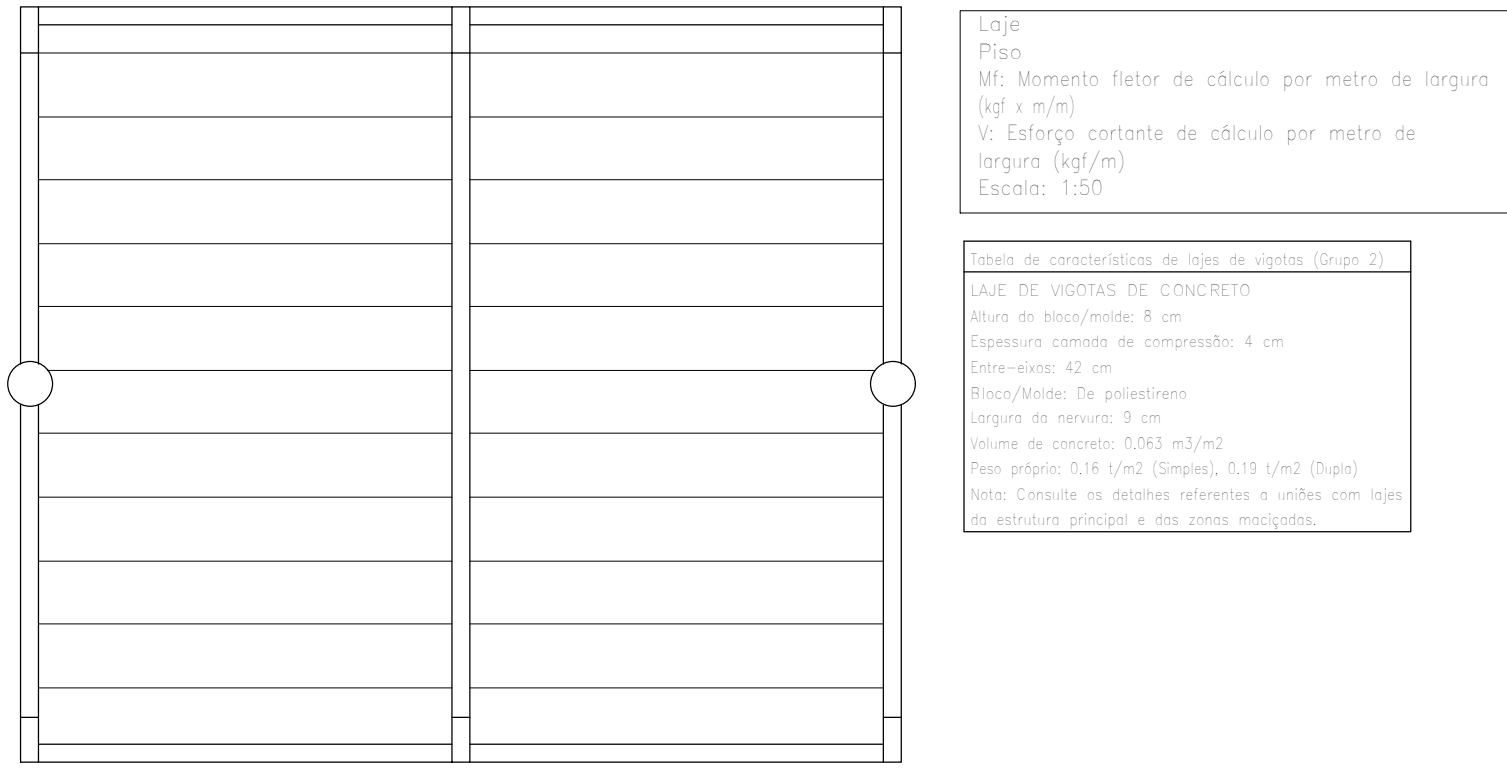
FORMA DAS VIGAS BALDRAME



FORMA DAS VIGAS DA LAJE



SENTIDO DAS TRELIÇAS

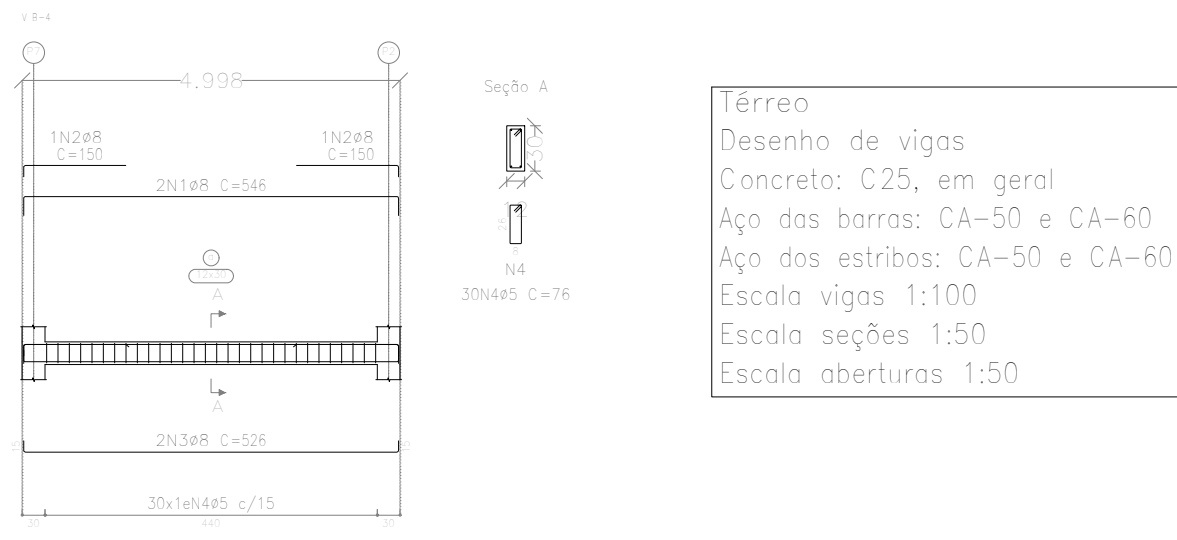
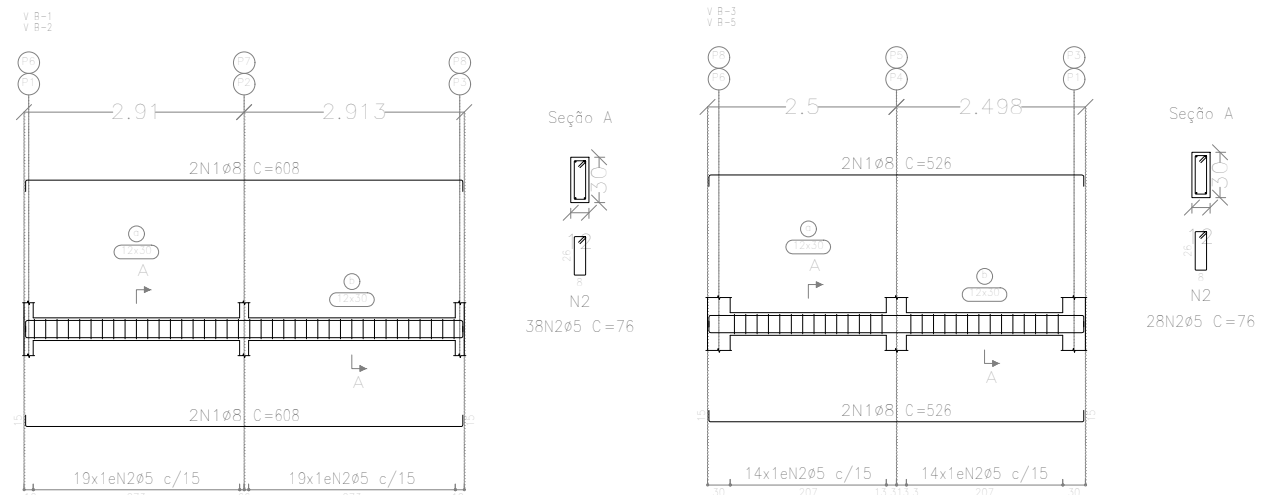


REPRESENTAÇÃO 3D



APROVAÇÕES/OBSERVAÇÕES			
Nº	REVISÕES	DATA	APROVAÇÃO
Aprovação:			
PROJETO:		CONTRATANTE:	
Responsável Técnico:		Contratante:	
DESCRIÇÃO: Urbanização do Alto da Conceição, em Dois Riachos - AL			
ENDEREÇO: Rua Senador Arnon de Melo, S/N, Alto da Conceição, Dois Riachos-AL			
PROJETO ESTRUTURAL			
CONTEÚDO: Detalhamento de Fundação; Viga Baldrame; Vigas de Laje, 3D;		FOLHA:	
AUTOR DO PROJETO: Marcos Fred Almeida de Albuquerque CREA/AL n.º 021340651-9		ÁREAS: TERRENO: 1.613,99m² ÁREA PAVIMENTADA: 1.491,61m² TRECHO 1 E TRECHO 2:	
COLABORAÇÃO		DISCIPLINA: ESTRUTURAL	
ESCALA: 1:75		CÓDIGO: EST_PMDR_ALTO_CONCEIÇÃO_R02.dwg	
		DATA: julho 22	

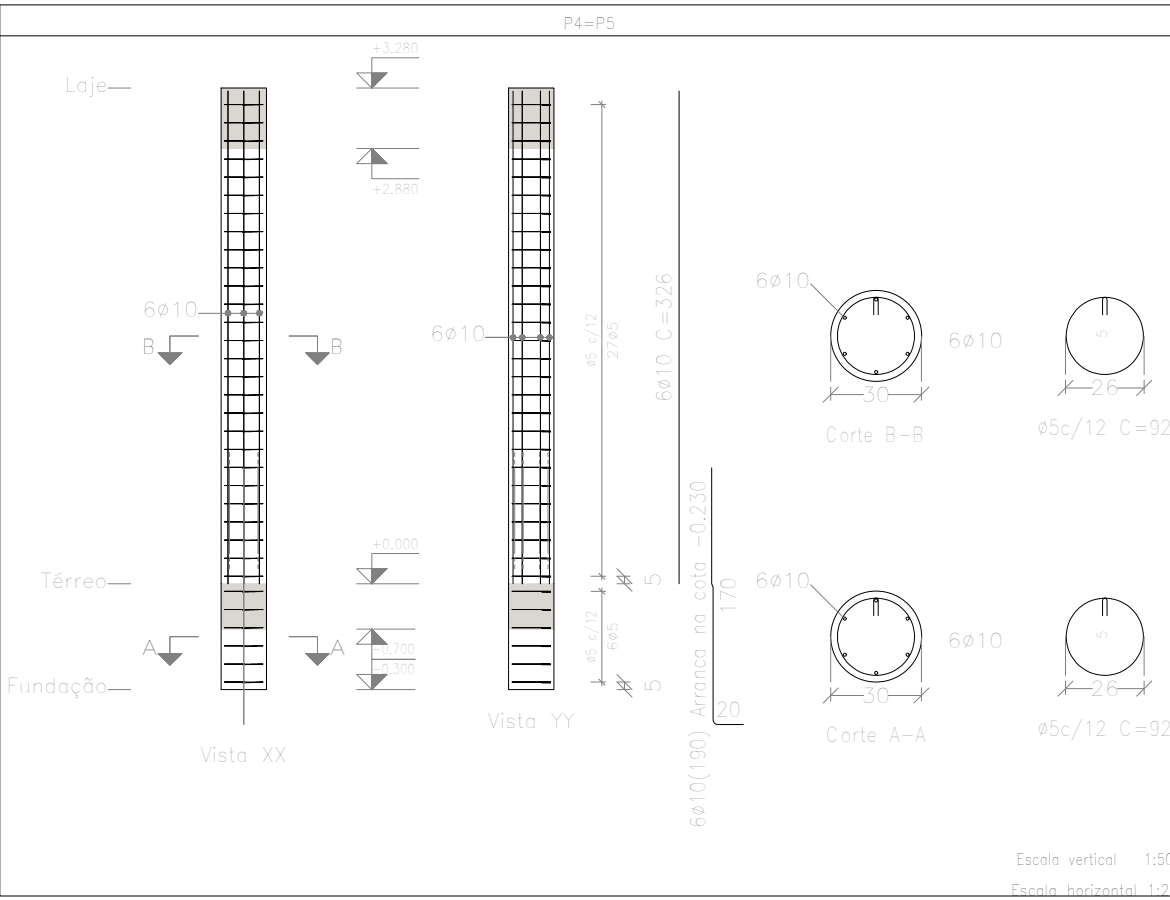
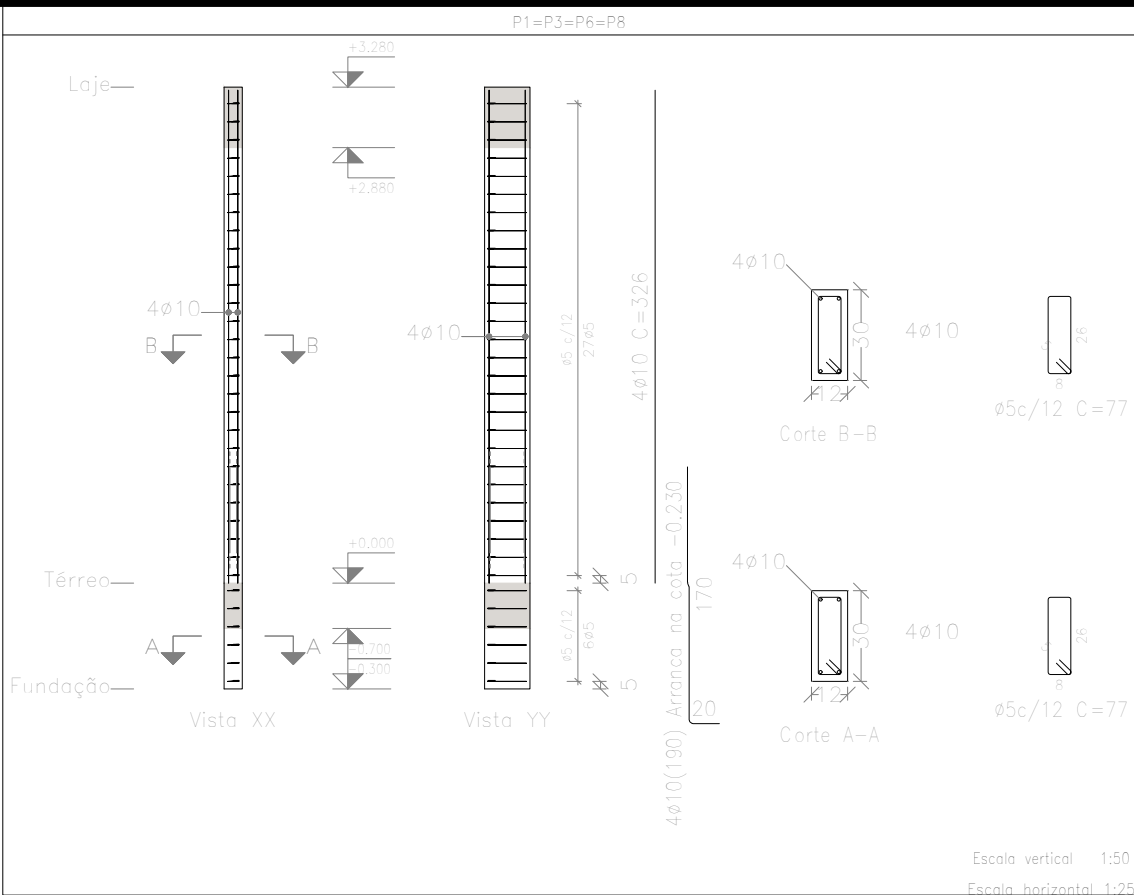
DET. VIGAS BALDRAME



Térreo  
Desenho de vigas  
Concreto: C25, em geral  
Aço das barras: CA-50 e CA-60  
Aço dos estribos: CA-50 e CA-60  
Escala vigas 1:100  
Escala seções 1:50  
Escala aberturas 1:50

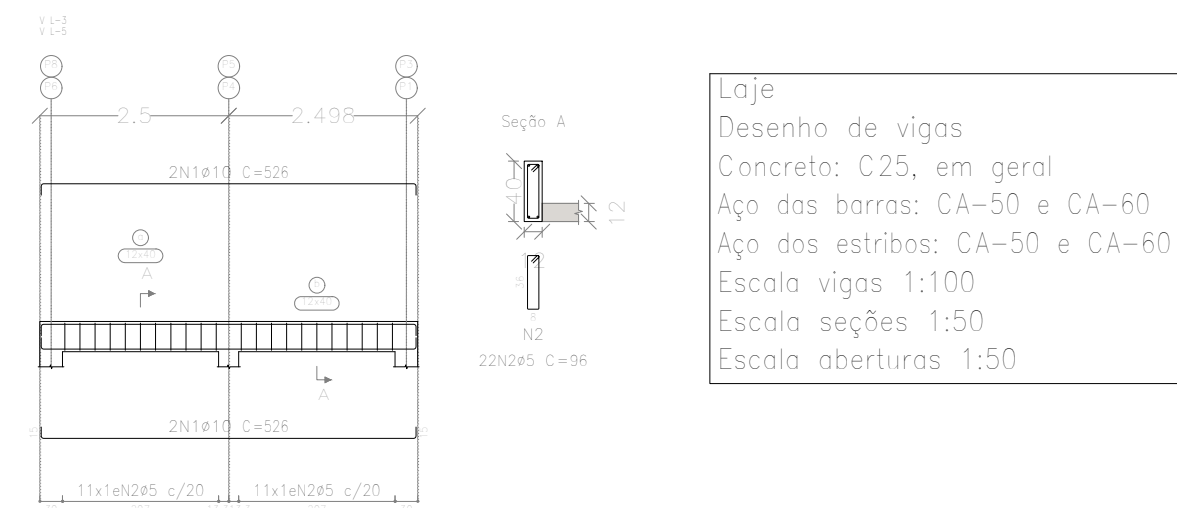
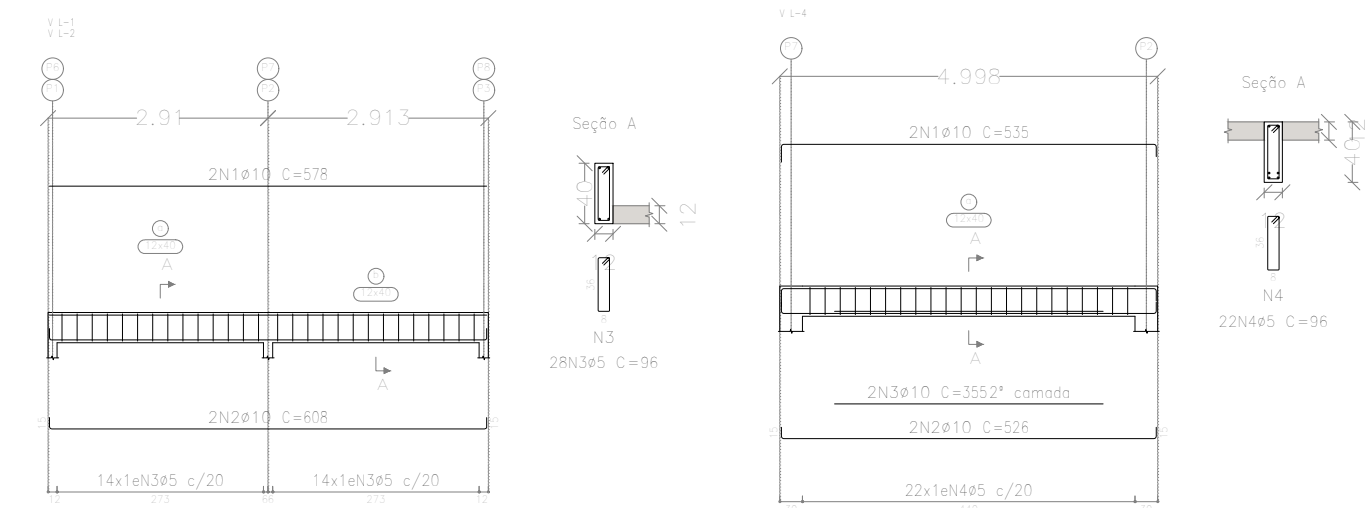
Elemento	Pos.	Diâm.	Q.	Esquema (cm)	Comp. (cm)	Total (cm)	CA-50 (kg)	CA-60 (kg)
V B-1=V B-2	1	ø8	4		608	2432	9,6	
	2	ø5	38		76	2888		4,5
					Total+10% (x2):	10,6	5,0	10,0
V B-3=V B-5	1	ø8	4		526	2104	8,3	
	2	ø5	28		76	2128		3,3
					Total+10% (x2):	9,1	3,6	7,2
V B-4	1	ø8	2		546	1092	4,3	
	2	ø8	2		150	300	1,2	
	3	ø8	2		526	1052	4,2	
	4	ø5	30		76	2280		3,6
				Total+10%:		10,7	4,0	
				ø5:	0,0	21,2		
				ø8:	50,1	0,0		
				Total:	50,1	21,2		

Resumo Aço	Comp. total (m)	Peso+10% (kg)	Total
CA-50	ø8	115,2	50
CA-60	ø5	123,1	21
Total			71



Pilares que nascem em Fundação e chegam em Laje  
Concreto: C25, em geral  
Aço das barras: CA-50 e CA-60  
Aço dos estribos: CA-50 e CA-60

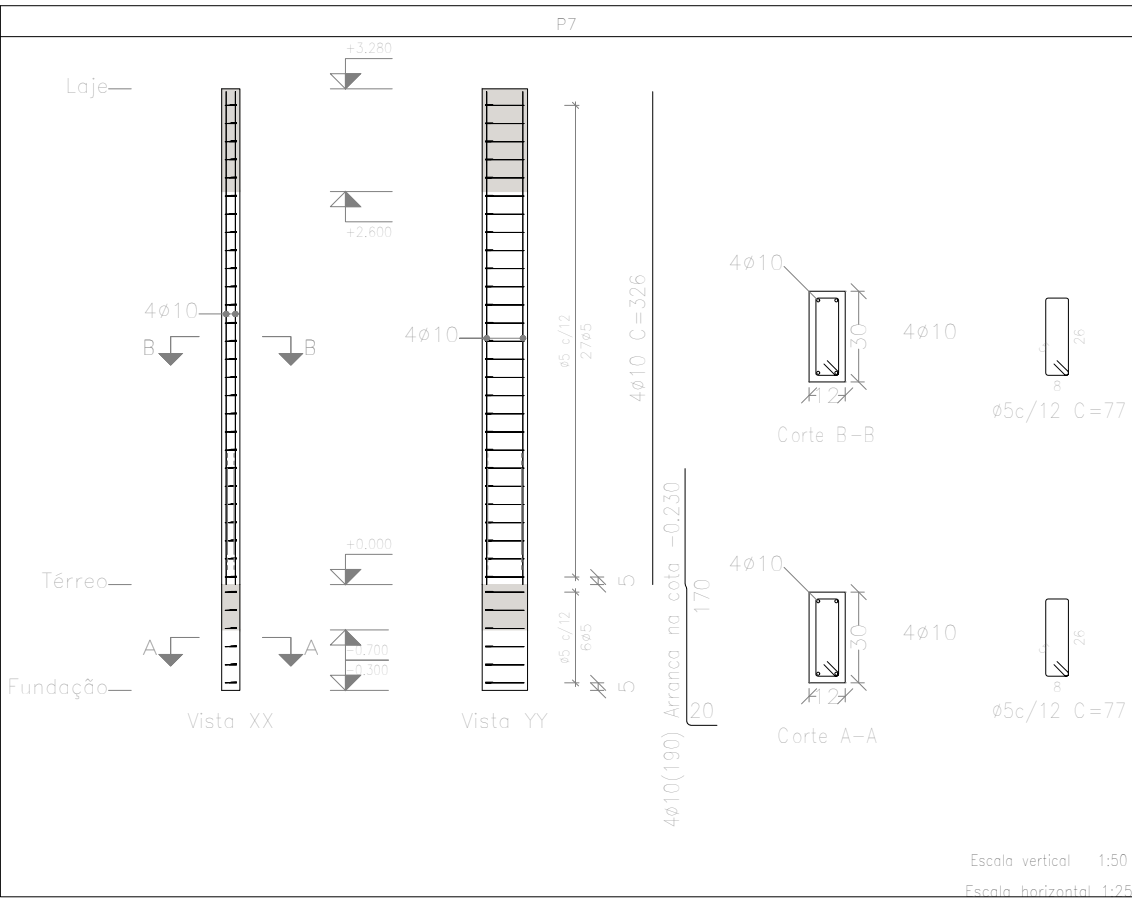
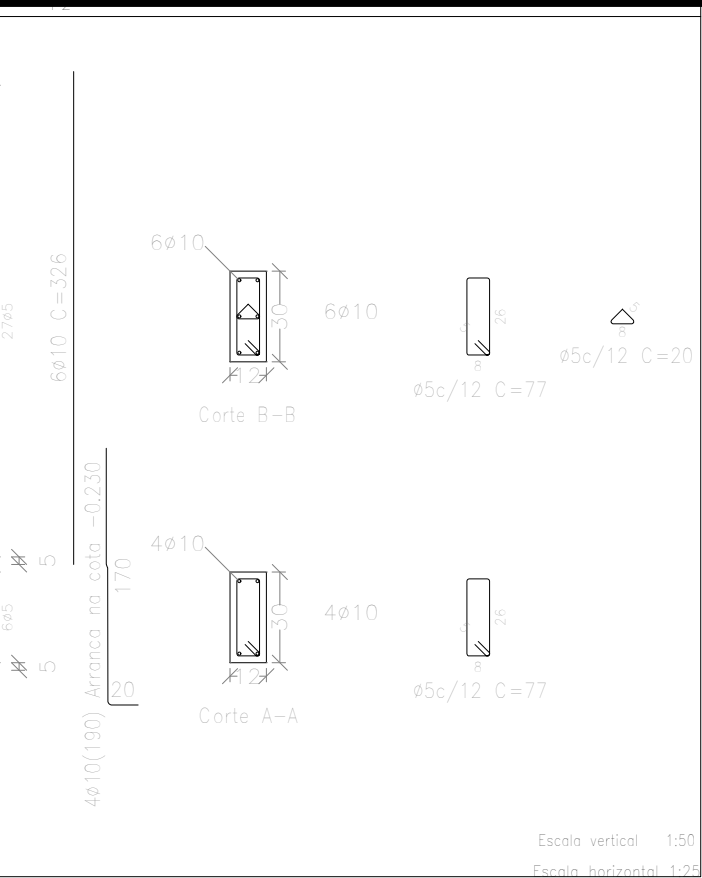
DET. VIGAS DA LAJE



Laje  
Desenho de vigas  
Concreto: C25, em geral  
Aço das barras: CA-50 e CA-60  
Aço dos estribos: CA-50 e CA-60  
Escala vigas 1:100  
Escala seções 1:50  
Escala aberturas 1:50

Elemento	Pos.	Diâm.	Q.	Esquema (cm)	Comp. (cm)	Total (cm)	CA-50 (kg)	CA-60 (kg)
V L-1=V L-2	1	ø10	2		578	1156	7,1	
	2	ø10	2		608	1216	7,5	
	3	ø5	28		96	2688		4,2
				Total+10%:		16,1	4,6	9,2
V L-3=V L-5	1	ø10	4		526	2104	13,0	
	2	ø5	22		96	2112		3,3
				Total+10%:		14,3	3,6	7,2
V L-4	1	ø10	2		535	1070	6,6	
	2	ø10	2		526	1052	6,5	
	3	ø10	2		355	710	4,4	
	4	ø5	22		96	2112		3,3
				Total+10%:		19,3	3,6	
				ø5:	0,0	20,0		
				ø10:	80,1	0,0		
				Total:	80,1	20,0		

Resumo Aço	Comp. total (m)	Peso+10% (kg)	Total
CA-50	ø10	117,8	80
CA-60	ø5	117,1	20
Total			100



APROVAÇÕES/OBSERVAÇÕES

Nº	REVISÕES	DATA	APROVAÇÃO

APROVAÇÃO

PROJETO:

CONTRATANTE:

Responsável Técnico

Contratante

DESCRIÇÃO:

Urbanização do Alto da Conceição, em Dois Riachos - AL

ENDEREÇO:

Rua Senador Arnon de Melo, S/N, Alto da Conceição, Dois Riachos-AL

PROJETO ESTRUTURAL

CONTEÚDO:

Detalhe das Viga Baldrame e Vigas de Laje

FOLHA:

02 / 02

AUTOR DO PROJETO:

Marcos Fred Almeida de Albuquerque  
CREA/AL n.º 021340651-8

ÁREAS:

TERRENO: 1.613,99m²  
ÁREA PAVIMENTADA: 1.491,61m²  
TRECHO 1 E TRECHO 2:

COLABORAÇÃO

DISCIPLINA:

ESTRUTURAL

ESCALA:

1:75

CÓDIGO:

EST\_PMDR\_ALTO\_CONCEIÇÃO\_R02.dwg

DATA:

julho 22